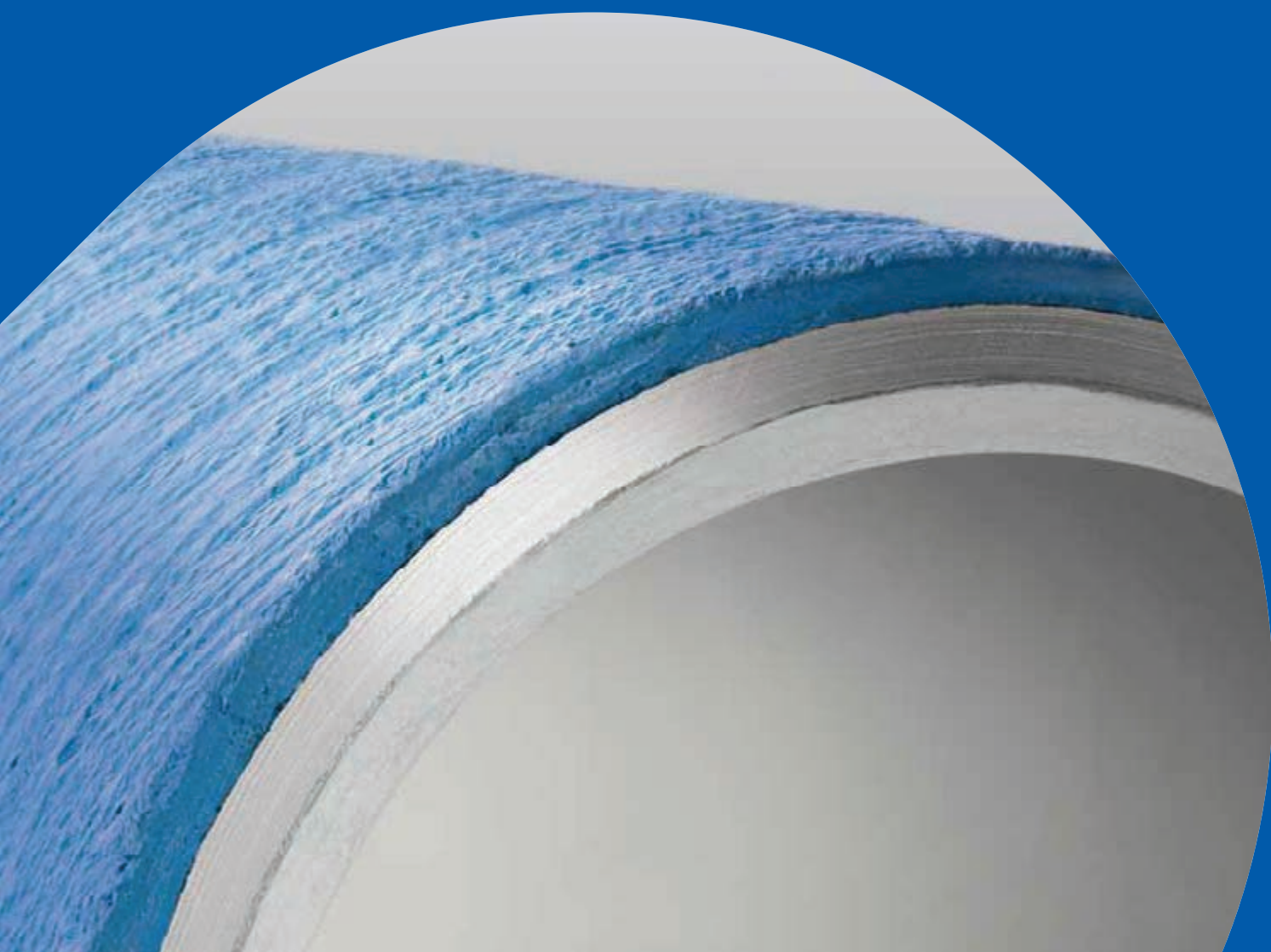




vonRoll hydro



Potrubí z tvárné litiny s  
**obalem z cementové malty OCM**



- Maximální ochrana před korozi •
- Bez obsypů •
- Pro bezvýkopové technologie •
- Pro agresivní a kamenité půdy •
- Ochrana v zeminách s výskytem •  
bludných proudů

# Proč obal z cementové malty OCM?

## CO JE OCM?

Plasticky modifikovaná cementová malta na bázi vysokopečního cementu se na pozinkovanou troubu nanáší šroubovitě tryskou se širokou štěrbinou v rovnoměrné vrstvě o tloušťce cca 5 mm. Ochrana OCM je přitom navíc zesilována pomocí vyztužovací síťové bandáže. OCM je k dispozici jak pro rozvody pitné vody (modrá) tak pro odpadní potrubí (červenohnědá). Pro bezvýkopovou montáž v sypkých půdách se vyrábí trouby OCM-Plus s konstantním vnějším průměrem.

## VÝHODY OCM

### Univerzální odolnost

- V souladu s ČSN EN 545, odst. D.2.3. a EN 15 542 jsou trouby z tvárné litiny s OCM použitelné v zeminách s jakoukoliv úrovní koroze.
- Trouby z tvárné litiny s OCM lze trvale zatížit hustotami (bludných) proudů v půdě do 100 000  $\mu\text{A}/\text{m}^2$ .
- Při střednědobém zatížení lze trouby z tvárné litiny s OCM trvale zatížit hustotami (bludných) proudů v půdě do 300 000  $\mu\text{A}/\text{m}^2$ .
- Dlouhodobá trvanlivost ochrany zajištěná shodnou délkovou roztažností potrubí a cementového obalu.
- Pozitivní vliv alkality cementové vrstvy na ochranu potrubí.

### Mechanická ochrana

- Trouby s OCM lze obsypávat zásypem s velikostí zrn do 100 mm, nezávisle na tom, zda se jedná o hladká nebo ostrá zrna. Proto se tyto trouby používají také při bezvýkopových technologiích.
- Díky vysoké odolnosti proti úderu se trouby s OCM skvěle hodí pro náročné podmínky na stavbách.
- Použití při bezvýkopových montážích, metodě vtahování a vtačování, metodě s chráničkou, berstliningu, horizontálním vrtání s výplachem, pluhování, reliningu dlouhých úseků ...



Nanášení OCM v závodě



Potrubní most



Detail OCM



# Drsné zacházení!

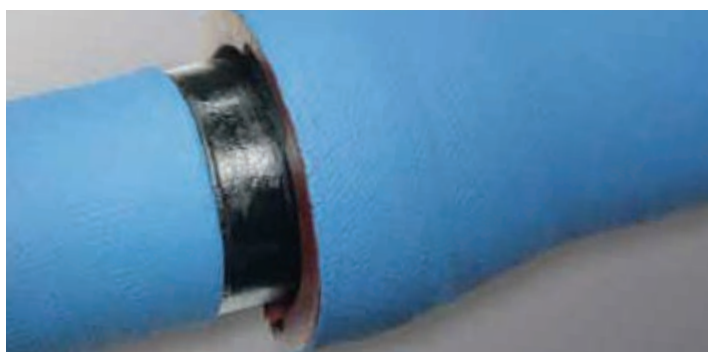
- Životnost několik desetiletí (až 140 let) při konstantně dobrých materiálových vlastnostech.
- Vysoká zatížitelnost (vnitřní i vnější) a vysoké bezpečnostní rezervy.
- Možné velké i malé překrytí.
- Vhodný pro nejrůznější použití. Dle účelu lze optimalizovat tloušťku stěny, vnějšího obalu i vnitřního vyložení.
- Kompletní modulární systém potrubí a tvarovek.
- Možnost použít inovativní spoje BLS® s jistěním proti podélnému posuvu.
- Materiál šetrný k životnímu prostředí (odolný, recyklovatelný, anorganický).
- Ochrana pitné vody a podzemních vod díky stěnám neumožňujícím difuzi.
- Výstelka z cementové malty vhodná pro kontakt s potravinami.
- Úhlové odklonění hrdel až 5°. Je zapotřebí menší počet tvarovek.
- Ekonomicky nejvýhodnější řešení na trhu.
- Jednoduchá montáž.
- Vyrobeno v EU
- Kontrolovaná certifikace dle DVGW VP545, MPA NRW.

## Ekonomické výhody

- Není nutné odvážet výkopek a zajišťovat – přivážet obsypový materiál. Pro zásyp potrubí lze použít původní zeminu.
- Úspora nákladů a času, jelikož není nutné odvážet a deponovat odstraněnou zeminu. Stavební náklady na zemní práce jsou redukovány v návaznosti na jmenovitý průměr potrubí a lokální podmínky o cca 400 – 1 500 Kč/m.
- Dlouhodobá ochrana před korozí a tudíž dlouhá životnost (dle DVGW až 140 let).



Turbinové potrubí



Trouba OCM se spojem BLS®



Montáž v horském terénu



**vonRoll hydro**



## Kontakty

**vonRoll hydro (cz) s.r.o.**  
pro Českou a Slovenskou republiku

Růžová 1386  
252 19 Rudná  
Česká republika  
T +420 311 611 356  
[obchod@vonroll-hydro.world](mailto:obchod@vonroll-hydro.world)  
[www.duktus.cz](http://www.duktus.cz)  
[www.vonroll-hydro.world](http://www.vonroll-hydro.world)