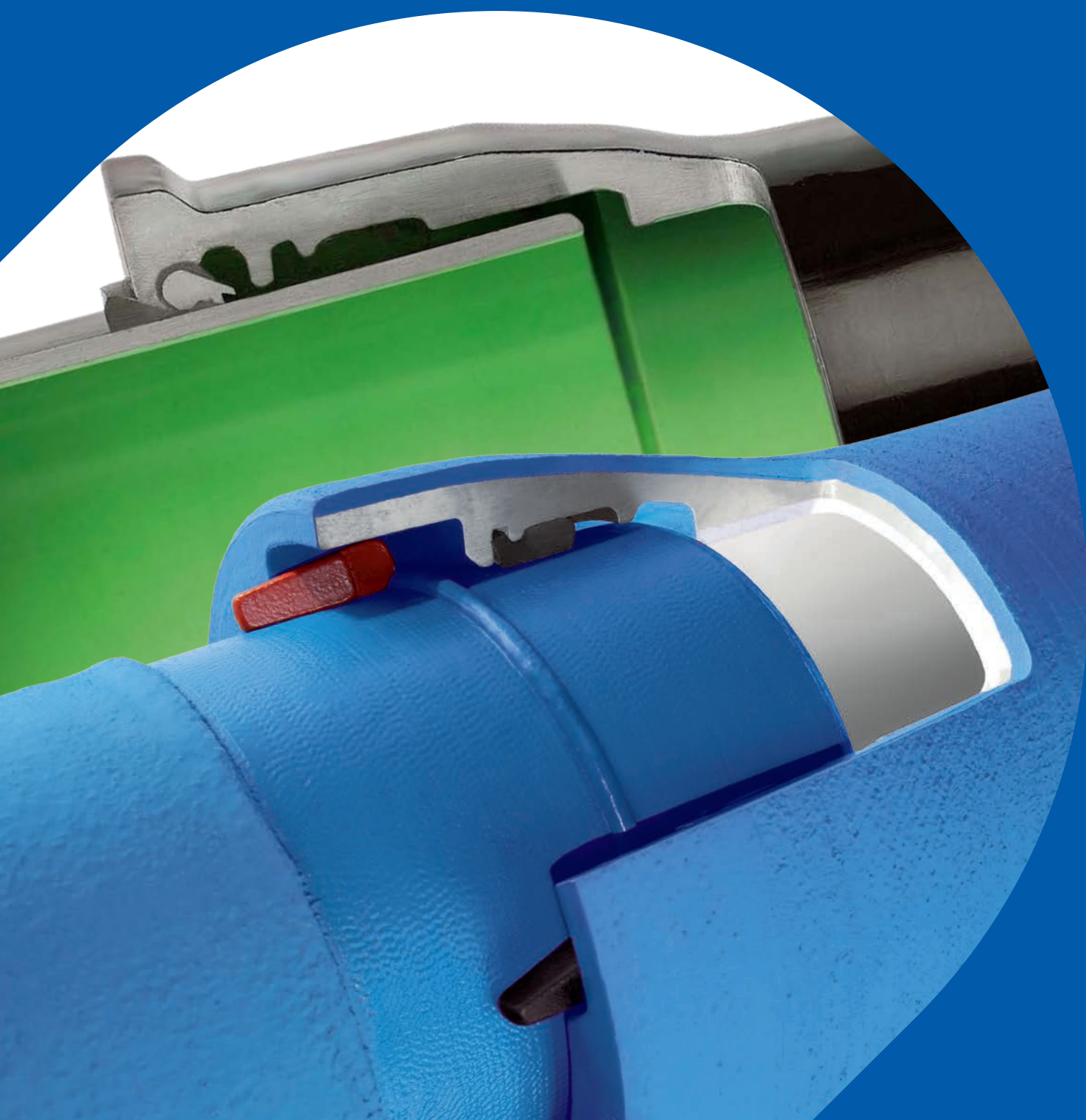




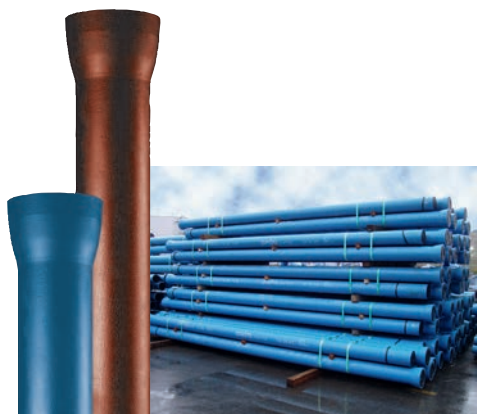
vonRoll hydro



## Potrubné systémy z tvárnej liatiny



# Rúry z tvárnej liatiny pre vodovodné a kanalizačné siete

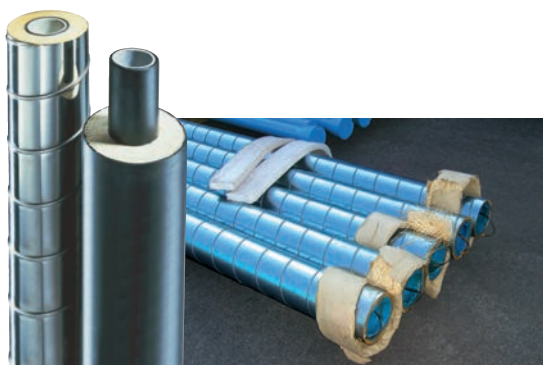


**Duktus Standard** – zinkový povlak hr. 200 g/m<sup>2</sup>, tlakovej triedy potrubia Class 100 – Class 25. Základná protikorózna ochrana, štandardné riešenie pre 90%–95% pôd. Ochrana zinkovanie krycou modrou epoxidovou vrstvou hrúbky min. 70–120 µm.

**Duktus Zinec Plus** – zinkový povlak hr. 400 g/m<sup>2</sup>, tlakovej triedy potrubia Class 100 – Class 25. Zosilnená protikorózna ochrana zinko-aluminiovým povlakom (85% ZN – 15% Al). Ochrana zinkovanie krycou modrou epoxidovou vrstvou hrúbky min. 70–120 µm.



**OCM** – obal cementovou maltou, zinkový povlak hr. 420 g/m<sup>2</sup>. Univerzálna ťažká protikorózna ochrana. Kombinácia zinkovania a vonkajšieho obalu z cementovej malty vystužená bandážou. Úspora investičných nákladov na zemné práce a obsyp, zrýchlený proces výstavby, predĺženie životnosti potrubia. Zásyp vyťaženou zeminou, vhodné pre bezvýkopové technológie. Extrémna ochrana proti poškodeniu rúr vplyvom mechanického namáhania a pôsobenia bludných prúdov. Možnosť použitia vo všetkých typoch agresívnych pôd.



**Rúry WKG FL, EL** – tepelná izolácia prevedená pomocou PUR tvrdej peny, hr. vrstvy podľa podmienok umiestnenia, možnosť dodávky tiež s vykurovacím káblom. Izolácia chránená pláštovou rúrou PE-HD (EL) alebo pozinkovaným ocelovým plechom (FL). Systém pre hrdlové rúry a hrdlové kolená. Pre potrubia ohrozené mrazom, potrubia na mostoch, potrubia v ktorých je nutné zabrániť stratám tepla, potrubia na povrchu s malým krytím.



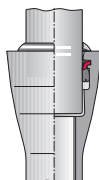
**vonRoll Ecopur** – vo vnútri a vonku vrstva z polyuretánu o hrúbke min. 1,3 mm resp. 0,9 mm. Pre kvapaliny s pH 1–14, pre vodovodné a kanalizačné systémy. Ťažká protikorózna ochrana a ochrana proti bludným prúdom.

**vonRoll Ducpur** – vo vnútri vrstva polyuretánu o hrúbke min. 1,3 mm, vonkajší zinkový povlak hr. 400 g/m<sup>2</sup> (85% Zn – 15% Al). Pre kvapaliny s pH 1–14, pre vodovodné a kanalizačné systémy. Ochrana zinkovaním krycou bitumenovou alebo epoxidovou vrstvou hrúbky min. 70–120 µm.

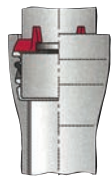
## Pružný násuvný hrdlový spoj TYTON® a spoje istené proti pozdĺžnemu posunu pre rúry a tvarovky Duktus a vonRoll



**TYTON®**  
(rúry a tvarovky)



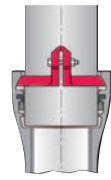
**SYSTEM BRS®**  
s krúžkom TYTON®-SIT-PLUS®  
(rúry a tvarovky)



**SYSTEM BLS®**  
s istiacou komorou a návarkom  
DN80–500 DN600–1000  
(rúry a tvarovky)



**SYSTEM BLS®**  
s istiacou komorou  
bez návarku DN80–500  
(rúry a tvarovky)



**SYSTEM vonRoll**  
istený a neistený jednokomorový  
a dvojkomorový spoj



Tesnenie NBR kanalizácie



Tesnenie EPDM vodovody



Tesnenie vonRoll

# Tlakové tvarovky z tvárnej liatiny pre vodovodné a kanalizačné potrubia od DN 40 do DN 1000

Všetky nasledovne uvedené tvarovky sú, pokiaľ nie je uvedené inak, zvonku i zvnútra opatrené vrstvou práškoveho epoxidu o minimálnej hrúbke 250 µm. Táto úprava odpovedá EN 14 901 požiadavkám, „Združenie akosti ľažkej protikorózneho ochrany“ (GSK RAL). Týmto sú všetky tvarovky podľa STN EN 545 a STN EN 598 prílohy D.2.3 použiteľné do pôd všetkých úrovní korózneho agresivity, vrátane korózie od bludných prúdov.



**MMQ-kus**  
hrdlové koleno 90°



**MMK-kus**  
hrdlové koleno  
11 ¼°, 22 ½°, 30°, 45°



**MMB-kus**  
hrdlová tvarovka  
s hrdlovou odbočkou



**MMR-kus**  
hrdlový prechod



**MK-kus**  
jednohrdlové koleno  
11 ¼°, 22 ½°, 30°, 45°



**MQ-kus**  
jednohrdlové  
koleno 90°



**EU-kus**  
prírubová tvarovka  
s hrdlom



**MMA-kus**  
hrdlová tvarovka  
s prírubovou odbočkou



**FF-kus**  
prírubová tvarovka  
alebo rúra



**F-kus**  
prírubová tvarovka  
s hladkým koncom



**Q-kus**  
prírubové koleno 90°



**FFK-kus**  
prírubové koleno  
11 ¼°, 22 ½°, 30°, 45°



**FFR-kus**  
prírubový prechod



**FFRe-kus**  
prírubový prechod  
excentrický



**T-kus**  
prírubová tvarovka  
s prírubovou odbočkou



**N-kus**  
prírubové koleno 90°  
s pätkou



**U-kus**  
hrdlová presuvka



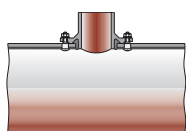
**X-kus**  
prírubová záslepka



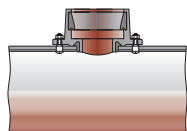
**XI-kus**  
príruba s vnútorným  
závitom



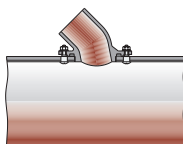
**TT-kus**  
prírubový kríž



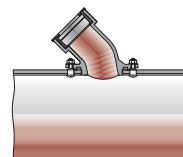
**SI 90**  
navrtavací sedlový  
kus 90°



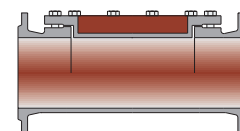
**SM 90**  
navrtavací sedlový  
kus s hrdlom 90°



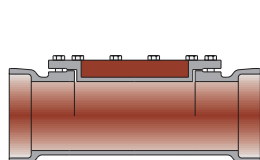
**SI 45**  
navrtavací sedlový  
kus 45°



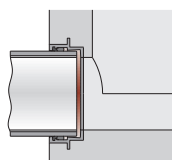
**SM 45**  
navrtavací sedlový  
kus s hrdlom 45°



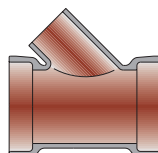
**RRF**  
potrubný čistiaci kus  
s prírubami



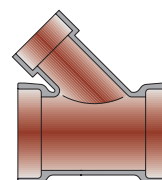
**RRM**  
potrubný čistiaci kus  
s hrdlami



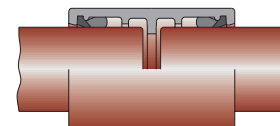
**SCH**  
šachtový napojovací  
kus



**MMI**  
hrdlová tvarovka  
s hladkou odbočkou 45°



**MMM**  
hrdlová tvarovka  
s hrdlovou odbočkou



**MM**  
spojka TYTON®



# vonRoll hydro



## Kontakty

Výhradný dovozca do Slovenskej republiky:



Levická 54  
949 01 Nitra  
Slovenská republika

Tel. č. +421 918 644 740  
+421 903 287 887  
+421 911 566 566  
+421 910 649 298

[vodas@vodas.sk](mailto:vodas@vodas.sk)  
[www.vodas.sk](http://www.vodas.sk)

Distribútor na území Slovenskej republiky



**vonRoll hydro (cz) s.r.o.**  
pre Českú a Slovenskú republiku  
Růžová 1386, 252 19 Rudná  
Česká republika  
T +420 311 611 356  
[obchod@vonroll-hydro.world](mailto:obchod@vonroll-hydro.world)  
[www.duktus.cz](http://www.duktus.cz)  
[www.vonroll-hydro.world](http://www.vonroll-hydro.world)

**vonRoll hydro (deutschland) gmbh & co kg**  
výrobca  
Sophienstrasse 52 – 54  
DE-35576 Wetzlar  
Telefon +49 6441 49 0  
[info@duktus.world](mailto:info@duktus.world)  
[www.vonroll-hydro.world](http://www.vonroll-hydro.world)

**vonRoll hydro (suisse) ag**  
výrobca  
Von Roll-Strasse 24  
CH-4702 Oensingen  
Telephone: +41 (0) 62 388 11 11  
[switzerland@vonroll-hydro.world](mailto:switzerland@vonroll-hydro.world)  
[www.vonroll-hydro.world](http://www.vonroll-hydro.world)